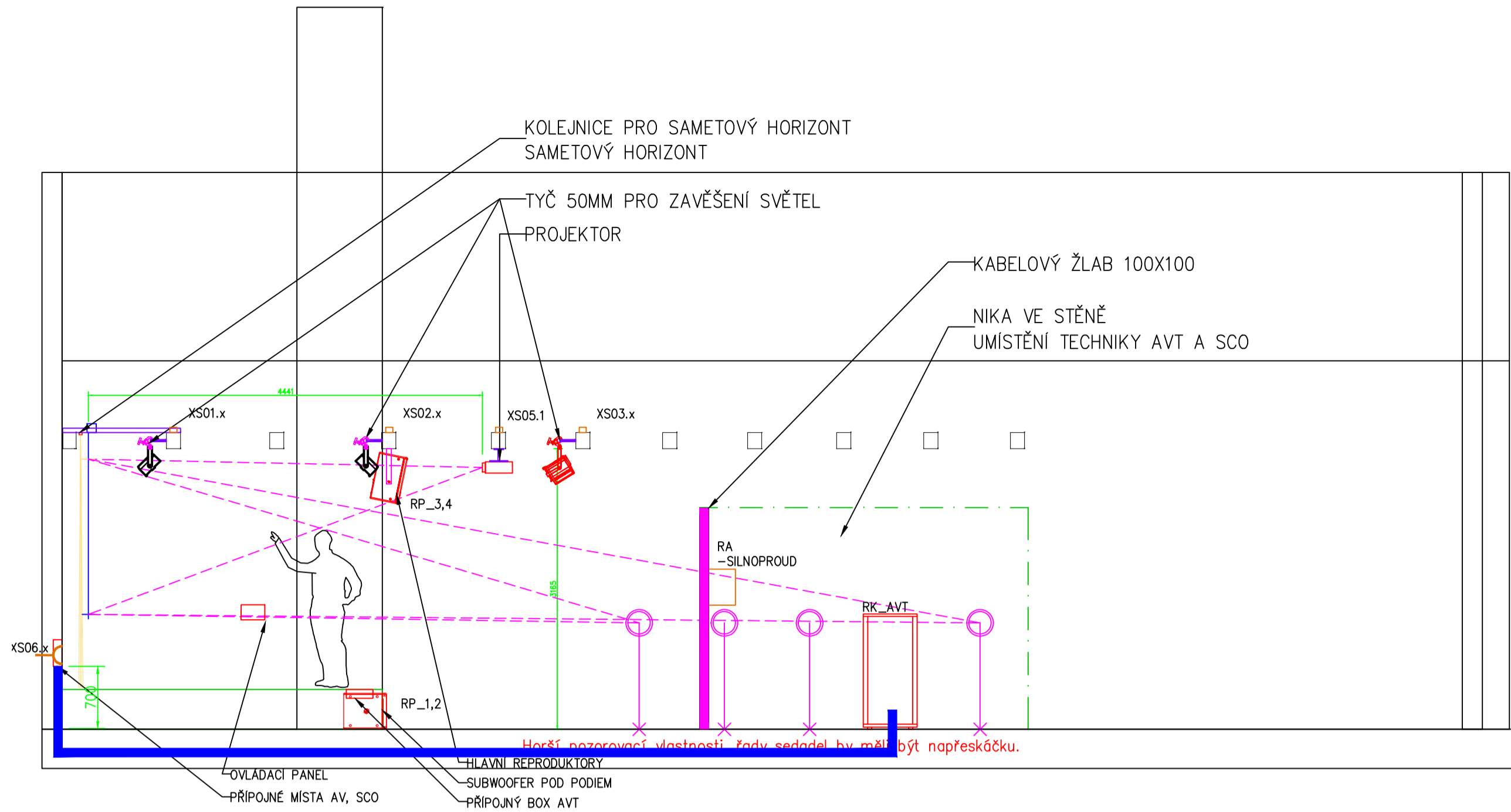
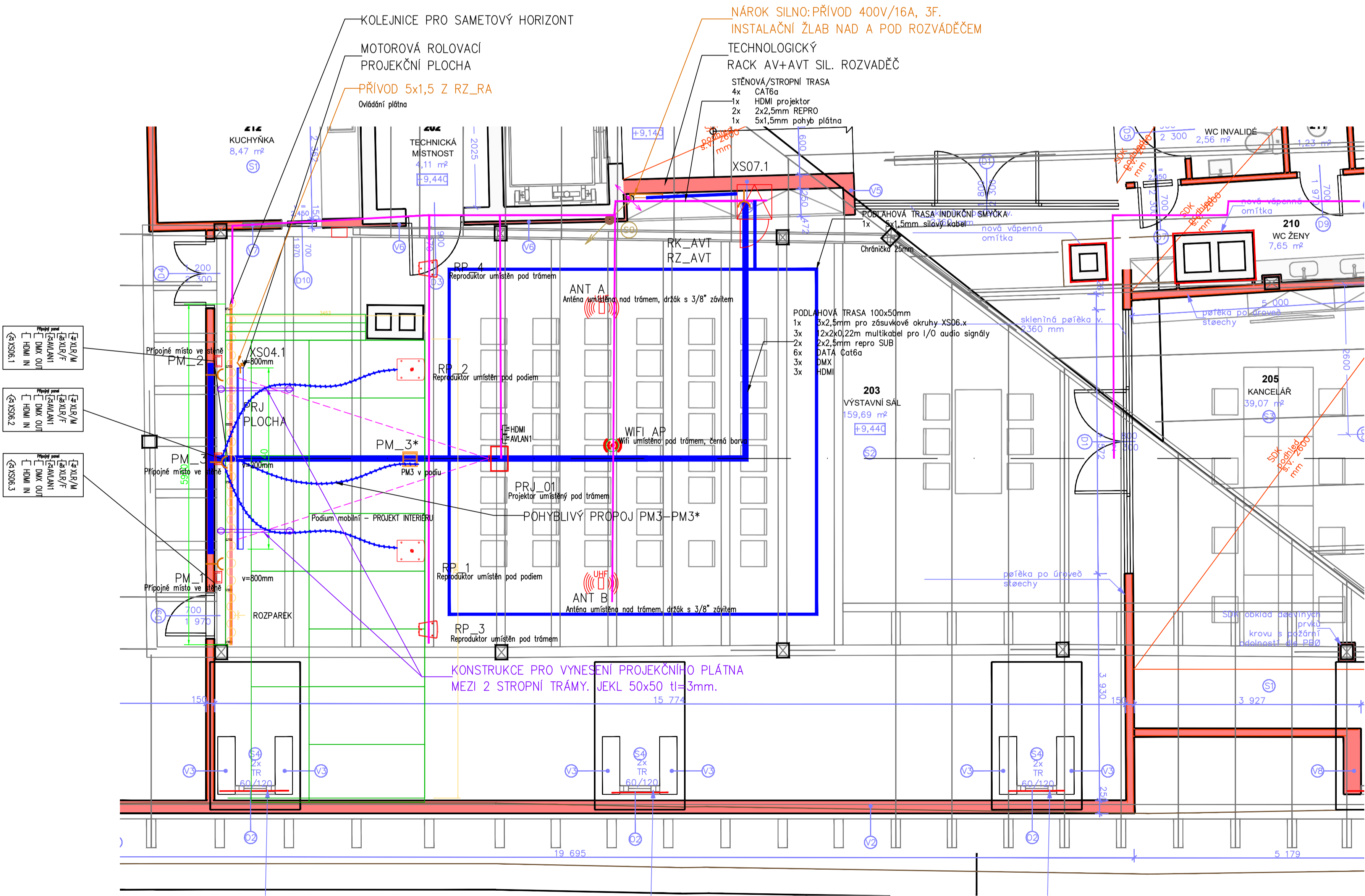


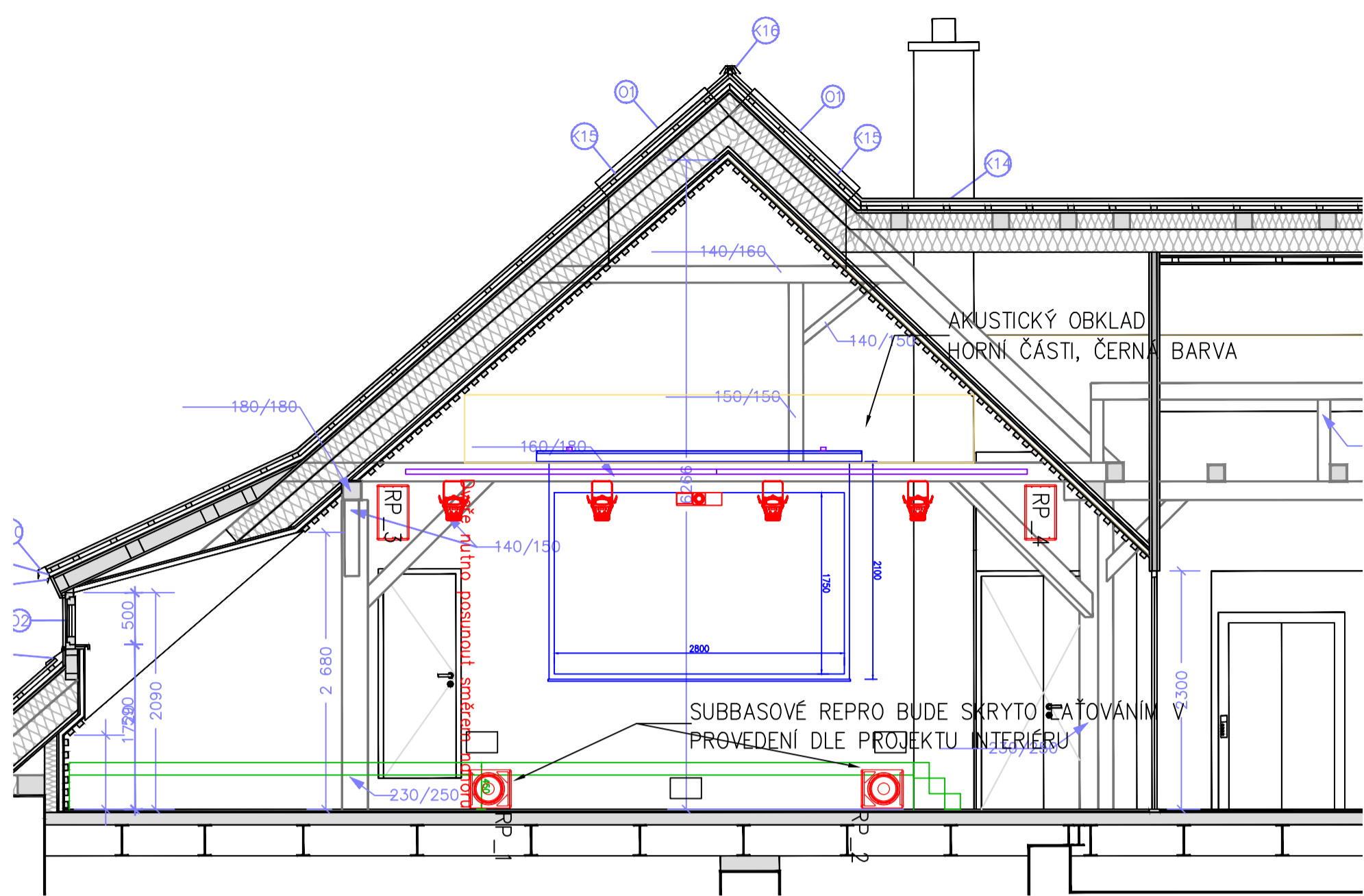
BOČNÍ POHLED NA INSTALOVANOU TECHNIKU



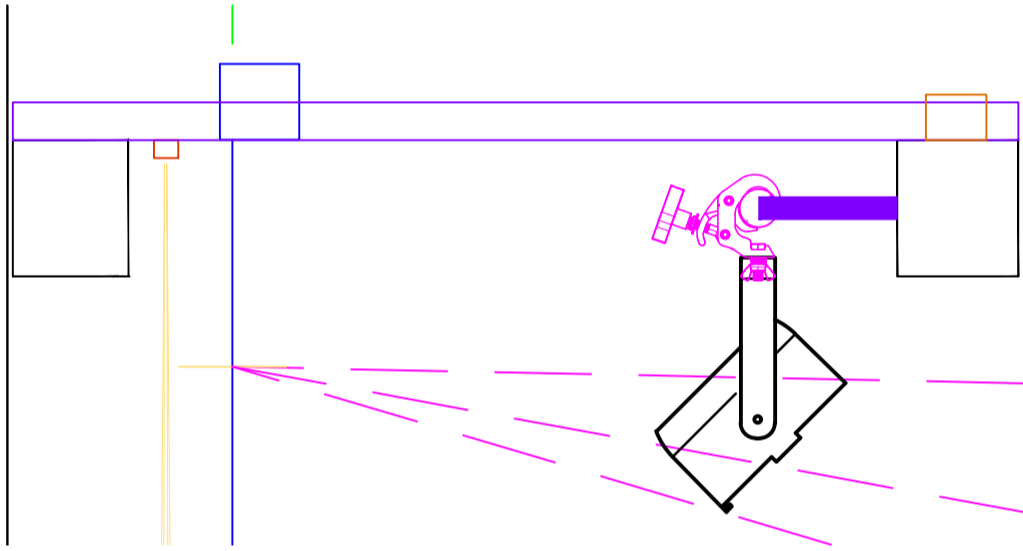
PŮDORYS 3.NP



ČELNÍ POHLED NA INSTALOVANOU TECHNIKU



DETAIL PLÁTNO/HORIZONT



NÁROKY OD OSTATNÍCH PROFESÍ

LEGENDA SLABOPROUDÝCH NÁROKŮ

- ZÁSUVKA LAN
- ZÁSUVKA STA
- Y VÝVOD LAN/STA KABEL

LEGENDA SILNOPROUDÝCH NÁROKŮ

- ZÁSUVKA 230VAC/16A
- ZÁSUVKA 230VAC/32A
- ZÁSUVKA 400VAC
- Y VÝVOD 230/400VAC
- VYPÍNAČ NEBO TLAČÍTKO
- PODRUŽNÝ ROZVADĚČ

LEGENDA KABELOVÝCH TRAS – KT

- KABELOVÁ TRASA VEDENÁ VE STĚNĚ (V OBKLADU) NEBO NA STĚNĚ, VE STROPU (V PODHLEDU)
- KABELOVÁ TRASA VEDENÁ V PODLAŽÍ
- STOUPAČKA KABELOVÉ TRASY NA STĚNĚ NEBO VE STĚNĚ DO PODHLEDU (KE STROPU)
- STOUPAČKA KABELOVÉ TRASY MEZI PATRY
- ELEKTRO INSTALAČNÍ KRABICE
- PODLAHOVÁ KRABICE
- PŘÍPOJNÉ MÍSTO AV

KABELOVÉ TRASY POPSÁNY V KNIŽE KABELOVÝCH TRAS

VEDENÍ KABELOVÝCH TRAS (CHRÁNIČEK) BUDE REALIZOVÁNO DLE SKUTEČNÉHO STAVU STAVEBNÍCH KONSTRUKCÍ. TRASY BUDOU REALIZOVÁNY CO NEJPŘÍMĚJŠÍ CESTOU.

PROJEKT/ZAKÁZKA ► PODKROVNÍ VESTAVBA BUDOVY čp. 1 2400305	ČÍSLO ZAKÁZKY 1 2400305	PROJEKTANT AVT Group a.s. V lomech 2376/10a Praha 4, CZ 149 00	AVT GROUP
INVESTOR/ZAKÁZNIK ► MĚSTO ČESKÝ BŘID, Husovo náměstí 70, 282 01 Český Břid		DATUM 14.05.2024	REVIZE MĚŘÍTKO 00 1:50
PROFESE ► AVT a JT	STUPEŇ PROJEKTU DPS	FORMÁT 8x4 (A1)	ČÍSLO PŘÍLOHY 001
VYPRACOVAL ► Marek Barabáš		KÓD PŘÍLOHY 001	
PŘÍLOHA/VÝKRES ► AUDIOVIZUÁLNÍ TECHNIKA A JEVIŠTNÍ TECHNIKA			